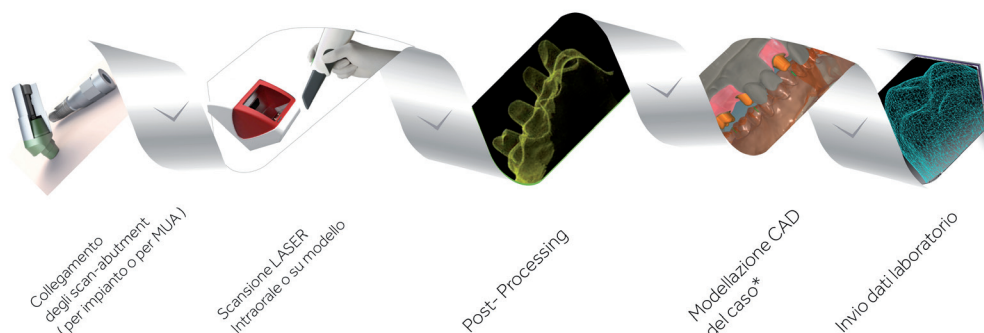


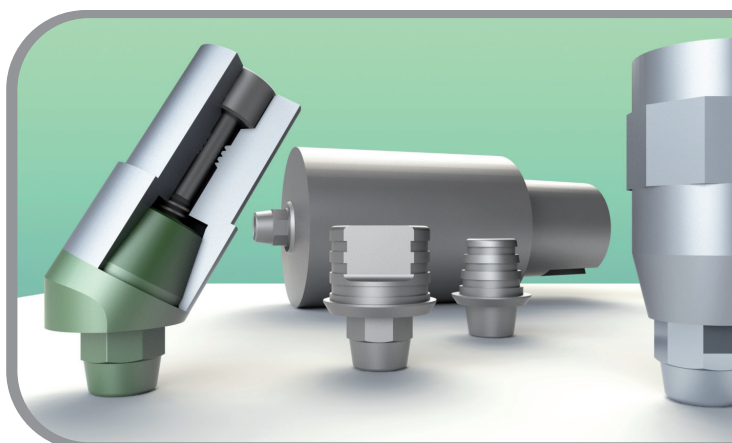
EasyComm è la newsletter che
OVERMED ha dedicato a tutti i medici che utilizzano EasyLine

Processo di sviluppo **CAD-CAM**



*Principali software di modellazione 3D:
Exocad, 3Shape, etc.

Utilizziamo tecnologia **CAD CAM** per offrire al clinico la possibilità di soddisfare il paziente con una tecnologia all'avanguardia che offre soluzioni personalizzate.



- Scan-Abutment per impianto,
- Scan-Abutment per monconi MUA

Il trattamento superficiale adottato sui dispositivi consente una scansione precisa, evitando ulteriori passaggi con spray opacizzanti.

Vai sul nostro sito www.overmed.eu e scarica le librerie EasyLineImplant per utilizzare due grandi software di modellazione:

exocad
3shape 

Vuoi maggiori info?

Il nostro Team è a tua disposizione per soddisfare le tue richieste.

Chiama il tuo numero verde:

Oppure scrivici: easycomm@overmed.eu