

# L'A B C del cricchetto fisso. Istruzioni per la corretta pulizia

**Corpo A**

**Corpo B**



**1**

Svitare il corpo **B** dal corpo **A**.  
Ribaltare il corpo **A** in modo da far fuoriuscire il corpo **C**



**Corpo C**



il corpo **B** è costituito da un tappo filettato e una molla che può essere staccata per una migliore pulizia

**2**

Procedere alla pulizia e disinfezione di tutte e **4** le parti

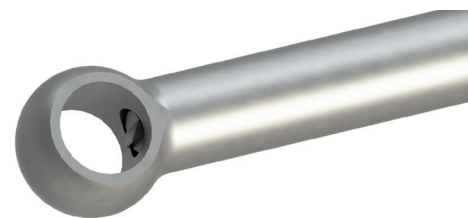
**3**

Reinserire la molla sul tappo filettato qualora sia stata separata e riposizionare il corpo **C** nel corpo **A**: l'inserimento è guidato



**4**

Avvitare il corpo **B** nel corpo **A** e verificare che dalla testa del corpo **A** sia visibile la punta come in figura



**5**

Il cricchetto può essere ora autoclavato nel kit **Overmed**

Vuoi maggiori info?

Il nostro Team è a tua disposizione per soddisfare le tue richieste.

Chiama il tuo numero verde:

Oppure scrivici: [easycomm@overmed.eu](mailto:easycomm@overmed.eu)

Numero Verde  
**800 392 315**  
Assistenza Laboratorio

Numero Verde  
**800 492 185**  
Assistenza Dentista

**OVERMED**  
MEDICAL DEVICES / MADE IN MILANO