

EasyComm

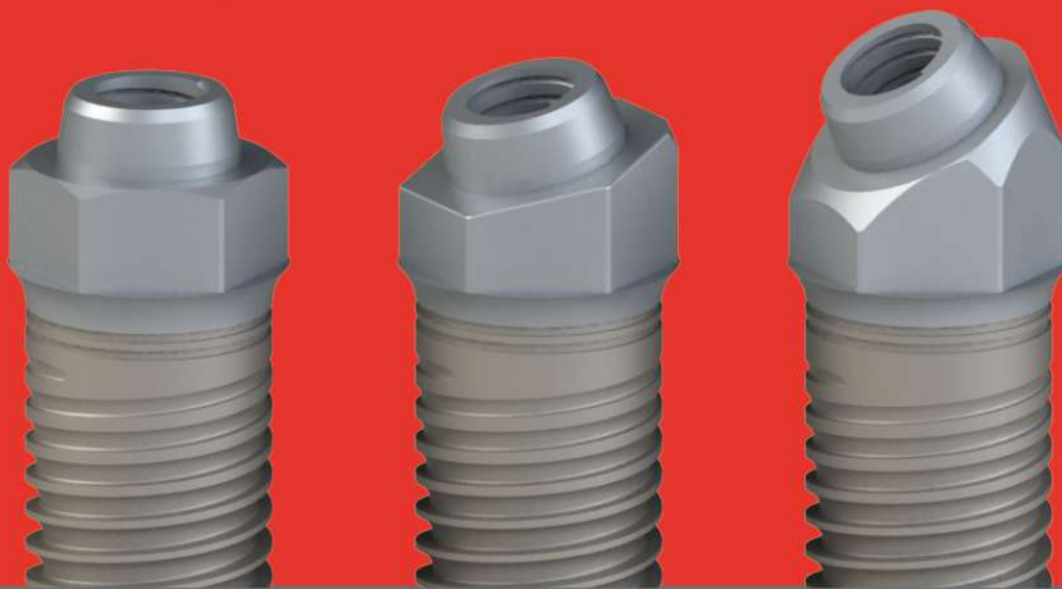
EasyComm è la newsletter che
OVERMED ha dedicato a tutti i medici che utilizzano EasyLine

Monofasico? Sì, grazie con MUA integrato.

EasyPiece®

Per maggiori Info

EasyPiece®, l'impianto monofasico con **MUA** integrato che garantisce **Velocità** di intervento e **Semplicità** nella finalizzazione protesica per la tecnica **All On Four**.



EasyComm 11-2018



Vuoi maggiori info?

Il nostro Team è a tua disposizione per soddisfare le tue richieste.

Chiama il tuo numero verde:

Oppure scrivici: easycomm@overmed.eu

Numero Verde

800 492 185

Assistenza Dentista

Numero Verde

800 392 315

Assistenza Laboratorio