

EasyComm

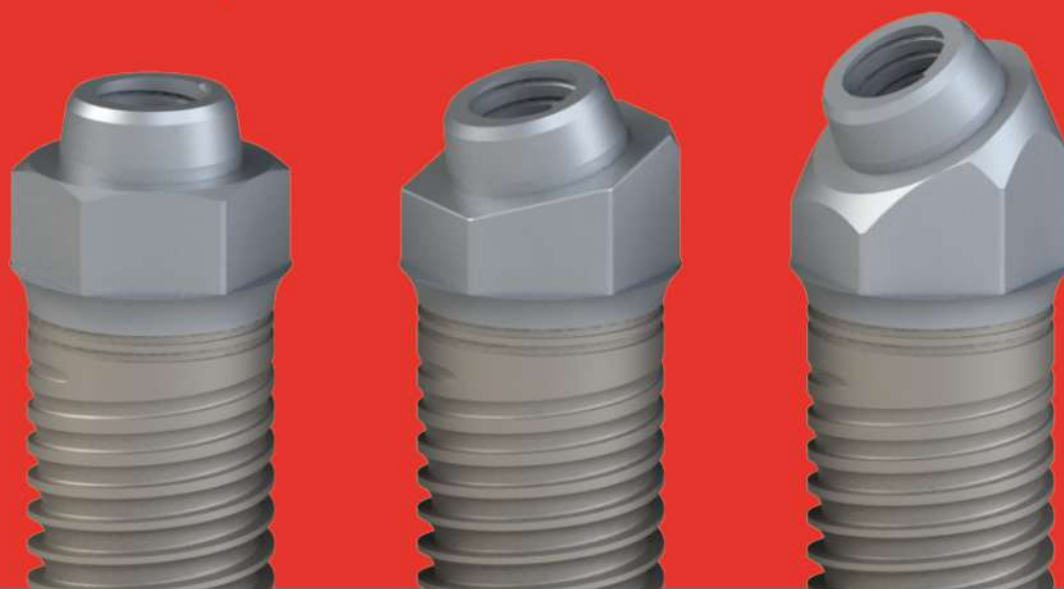
EasyComm è la newsletter che
OVERMED ha dedicato a tutti i medici che utilizzano EasyLine

EasyPiece®

come semplificare la riabilitazione delle selle edentule

Per maggiori Info

EasyPiece®, è l'innovativo impianto con **MUA** integrato che garantisce **Velocità** di intervento e **Semplicità** nella finalizzazione protesica.



EasyComm 02-2020



Vuoi maggiori info?

Il nostro Team è a tua disposizione per soddisfare le tue richieste.

Chiama il tuo numero verde:

Oppure scrivici: easycomm@overmed.eu

Numero Verde

800 492 185

Assistenza Dentista

Numero Verde

800 392 315

Assistenza Laboratorio